

Anleitung zur Verknüpfung mit Ihrem Arzt / Praxispersonal

Sie haben die Möglichkeit, sich mit Ihrem Arzt über die App zu verknüpfen, um mit ihm oder den Praxismitarbeitern einen Gesprächstermin per Telefon oder Video durchzuführen, über die Chat-Funktion zu kommunizieren oder der medizinischen Fachperson Einsicht in Ihre Daten zu gewähren. Dies können Sie entweder im Registrierungsprozess in der App machen oder nachträglich über die Einstellungen in Ihrem Profil.

1. Zugang über die App

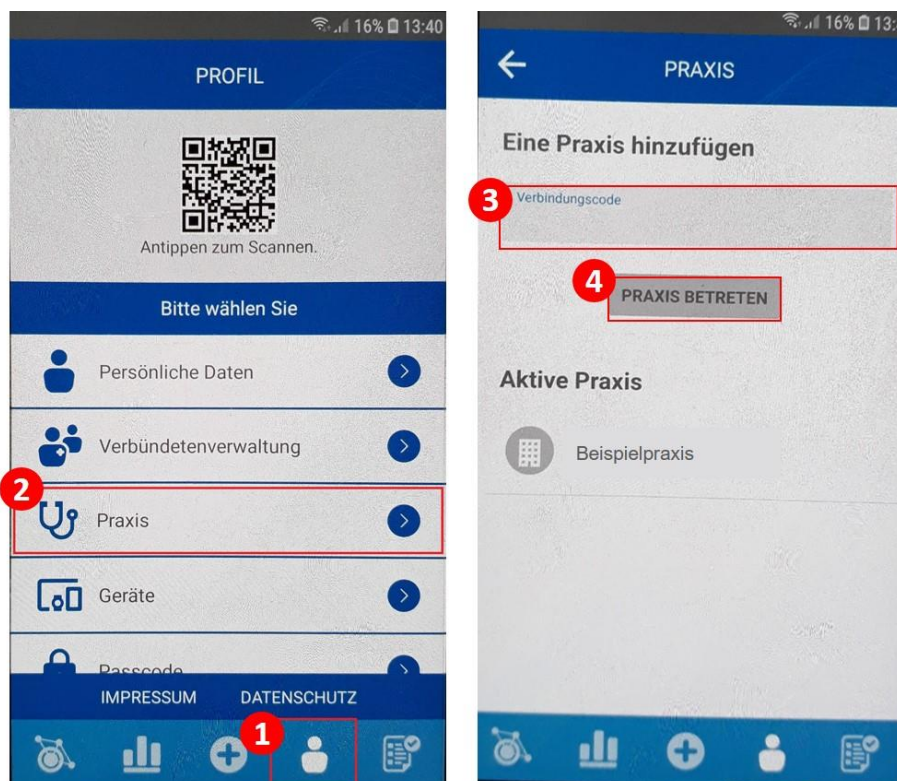
Was müssen Sie tun, um sich mit Ihrem Arzt/den Praxispersonal zu verknüpfen?

1. Installieren Sie die **TeLiPro-App** aus dem Google Play Store oder iOS App Store.
2. Geben Sie Ihre Stammdaten ein.
3. Geben Sie den Verbindungscode Ihrer Praxis ein. Dieser lautet: _____
4. Klicken Sie auf „Praxis beitreten“. Danach sind Sie mit Ihrem Arzt / Praxispersonal automatisch verknüpft.
5. Geben Sie bei Abfrage Ihre Kamera frei, um Fotos in der App hochzuladen und diese somit für Ihren Arzt sichtbar zu machen.

Falls Sie sich nicht sofort mit Ihrem Arzt in der App verbinden möchten, können Sie den 3. Schritt zunächst auch überspringen und später erledigen. Wie Sie die Verbindung später vornehmen können, wird Ihnen nachfolgend erklärt:

Um sich mit Ihrem Arzt über die App zu verknüpfen, gehen Sie nun bitte wie folgt vor:

1. Rufen Sie in der App Ihr Profil auf.
2. Wählen Sie aus dem Menü den Punkt „Praxis“ aus.
3. Geben Sie in dem dafür vorgesehenen Feld den Verbindungscode Ihres Arztes ein.
4. Klicken Sie auf „Praxis beitreten“, um sich mit Ihrem Arzt / Praxispersonal zu verbinden.



2. Zugang über das Web-Portal

Zusätzlich zur TeLiPro-App haben Sie die Möglichkeit, Ihre Daten auch im TeLiPro-Web-Portal einzusehen und zu bearbeiten.

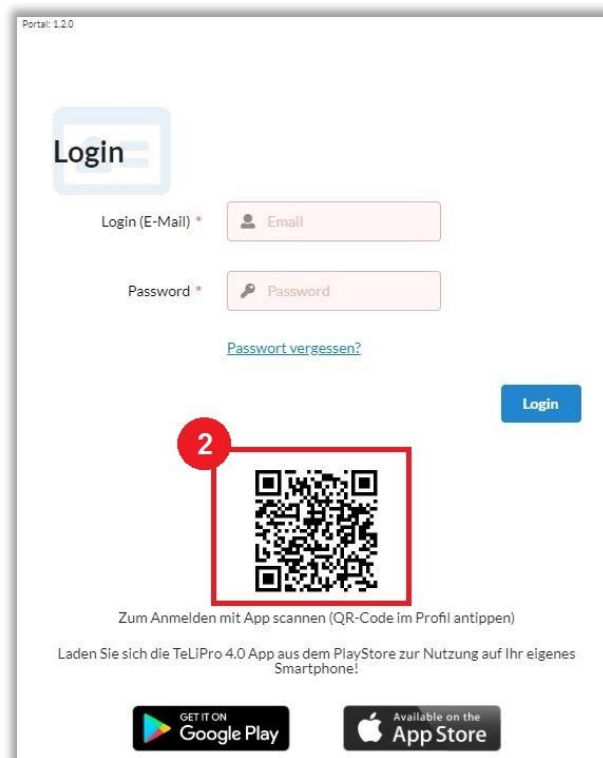
Das Web-Portal bietet Ihnen folgende zusätzliche Funktionen zur App:

- (Video)-Termine mit Ihrer Praxis abhalten
- Einsicht in Gesprächsprotokolle, die das medizinische Fachpersonal erstellt hat
- Ausfüllen von Formularen, z.B. zu den aktuellen Laborwerten
- Hochladen von Dokumenten, um sie mit dem medizinischen Fachpersonal zu teilen.

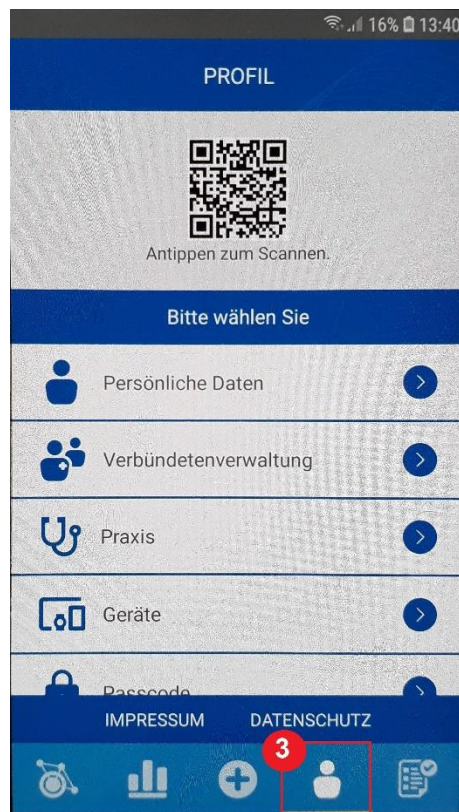
Die Anmeldung im Web-Portal ist freiwillig und stellt für Sie einen Mehrwert dar, wenn Sie von den obengenannten Funktionen profitieren wollen.

Was müssen Sie tun, um sich im Web-Portal anzumelden:

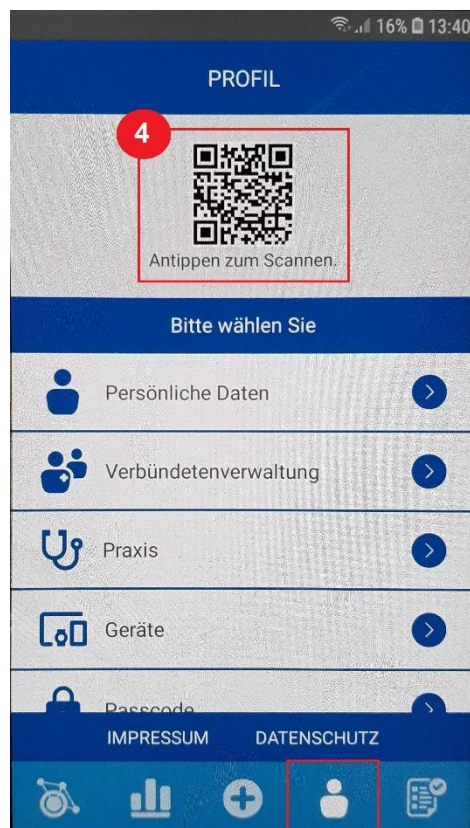
1. Öffnen Sie auf Ihrem Computer das Web-Portal unter: <https://portal.medulife.cloud/#/>
2. Unter den beiden Login-Feldern befindet sich ein QR-Code.



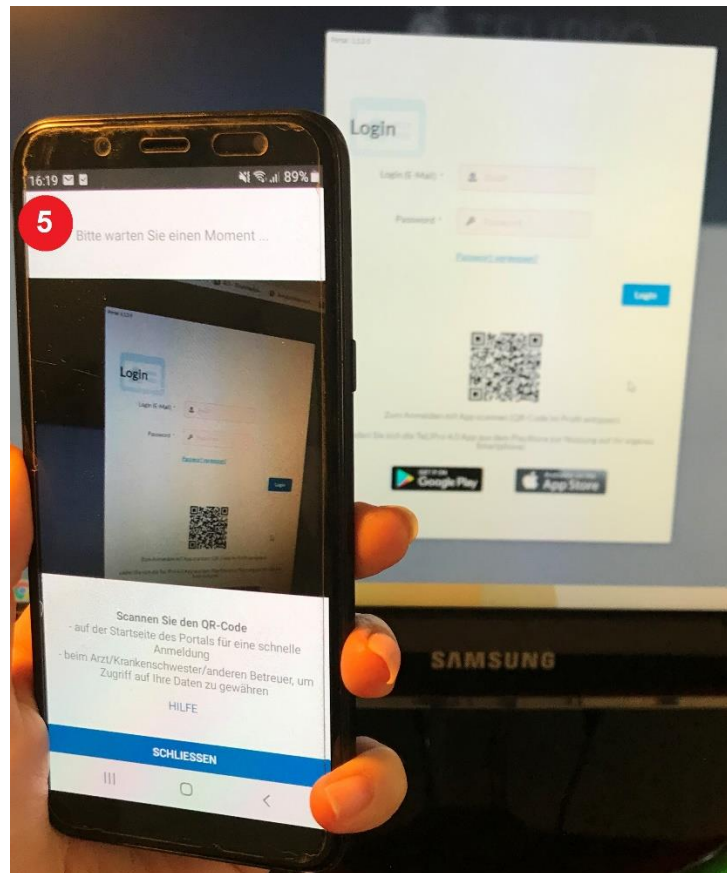
3. Öffnen Sie in Ihrer TeLiPro-App Ihr „Profil“.



4. Scannen Sie diesen Code mithilfe Ihrer TeLiPro-App, indem Sie oben auf den QR-Code tippen.



5. Es öffnet sich Ihre Handykamera. Halten Sie Ihr Handy zum Scannen über den QR-Code, welcher im Web-Portal unter den Login-Feldern abgebildet ist. Der Scanvorgang findet automatisch statt.



Im Web-Portal werden Sie u. A. gebeten Ihre E-Mail-Adresse zur Verifizierung zu hinterlegen und Ihre Stammdaten einzutragen. Sobald Sie alles ausgefüllt haben, stehen Ihnen die Funktionen des Web-Portals zur Verfügung.